



**PACO
SPIRALIFT**

HÖHENVERSTELLBARE SCHLITTEN
SKILLET LIFTER
AUTOMATISCHES TRANSPORTFAHRZEUG

AUTOMOTIVE |
LÖSUNGEN

ÜBER

Die PACO GROUP ist ein privat geführtes Unternehmen mit Hauptsitz in St-Hubert, ein Vorort von Montreal, Kanada. Als technisches Ingenieurbüro, strebt PACO GROUP nach kontinuierliche innovative und kreative Lösungen für unsere Kunden unter Beibehaltung für Kosten- und Umweltverträglichkeit.

Gegründet im Jahr 1960, spezialisiert sich die PACO GROUP in der Entwicklung von Hightech-elektromechanischen Geräten und zeichnet sich durch ständige technologische Innovationen aus. Zunächst konzentrierte sich die PACO GROUP auf die Bereiche der Bergbau- und Betonhandling-Systeme, die auf dem in diesen Industriesektoren gewonnenen Know-how aufbauen und ihre Produktpalette erweitert haben Hochleistung - Hubantriebe für die Automobilindustrie, Theater Ober und Unter Maschinerie sowie Unterwasser-Hebetechnik im privaten und öffentlichen Wasserbereich.

Heute hat die PACO GROUP 2000 Projekte ausgeliefert in 65 Ländern durch ihre Tochtergesellschaften PACO SPIRALIFT (industrielle Anwendungen), GALA SYSTEMS (szenische Ausrüstung und Mehrzweckhallen) und AKVO SPIRALIFT (bewegliche Poolbodensysteme). Der Fokus von PACO SPIRALIFT liegt in der Konstruktion und Fertigung von Geräten für die Automobil- / Industrie-Handhabung. Eine seiner größten Stärken war schon immer der SPIRALIFT®, ein ultra-kompakter Mechanismus aus Edelstahl, der für große Lasten mit Leichtigkeit ausgelegt ist.

Der Spiralift ist in Hubtischen eingesetzt, die in einigen der effizientesten Produktionsanlagen der Welt zum Einsatz kommen. Mehr als 60% der Automobilhersteller (OEM) verwenden die Spiralift-Technologie in ihrer Produktionsanlage in der einen oder anderen Form. PACO SPIRALIFT entwickelt und fertigt auf Anfrage eine breite Palette von schlüsselfertigen Hebe-Lösungen mit Strukturelementen und Führungen für spezifische Anwendungen, wie z. B. Automobilmontage Skillet Lifts, AGV Lifte, höhenverstellbare Skillet und vertikale Lifte.

WELTWEITES NETZ

Mit mehr als 30 Jahren Erfahrung in der Hebetechnik vermitteln die Produkte und Dienstleistungen von PACO GROUP geprüfte Qualität und Zuverlässigkeit. Wir sind ein globales Netzwerk von zertifizierten Partnern, die unsere Vision für Flexibilität und Effizienz teilen. Wo auch immer Sie sich auf der Welt befinden, können unsere Ingenieure eine Lösung für Ihr spezifisches Projekt anpassen.



AMERIKAS

GENERAL MOTORS
FORD MOTOR CO
FIAT CHRYSLER AUTOMOBILES
CUMMINS MOTOR
TESLA

EUROPA

RENAULT
FERRARI
PEUGEOT
CITROEN
AUDI
JAGUAR
VOLVO
VOLKSWAGEN
FIAT CHRYSLER AUTOMOBILES

ASIEN

HYUNDAI/HYUNDAI BUS MOTOR
KIA MOTORS/KIA BUS
RENAULT/SAMSUNG MOTORS
SSANGYONG MOTORS
NISSAN
GM DAEWOO
SAIC
BYD
DONGFENG AUTOMOBILE
GREAT WALL AUTOMOBILE
NANJING AUTOMOBILE

IHRE HERAUSFORDERUNGEN FÜHREN UNSERE MOTIVATION

HÖHENVERSTELLBARE SCHLITTEN (AHS): VERKLEIDUNGS-UND CHASSISMONTAGELINIE

HERAUSFORDERUNG:

Unser Kunde wünscht, eine Produktionslinie mit einem Overhead- und Bodenfördersystem zu halten, das noch effizient und zuverlässig ist. Um die Ergonomie für ihre Bediener zu verbessern, möchte unser Kunde variable Hubtische installieren, um bei der Verkleidungslinienmontage helfen zu können. Die Kosten für die Implementierung eines traditionellen Skillet-Systems erfordern die Demontage der aktuellen Fördersysteme, die sowohl zu teuer als auch zeitaufwendig ist.

LÖSUNG:

Das Schlittensystem mit Höhenverstellung ist ein unabhängiger Hebetisch, der auf den Stahlförderer ausgesetzt werden kann. Die AHS fungiert auch als vorübergehende Haltebefestigung für den Body-In-White, was eine beträchtliche Effizienz verleiht und die Produktmanipulation eliminiert. Mit diesem System konnte unser Kunde variable Höhen-Hubtische zu minimalen Kosten und maximaler Flexibilität implementieren. Diese Lösung wurde eigentlich zur perfekten Antwort jeder Erstausrüster, der die Flexibilität der höhenverstellbaren Hebetische hinzufügen möchte, ohne damit verbundenen hohen Kosten der Modernisierung gesamter Produktionslinie zu tragen.



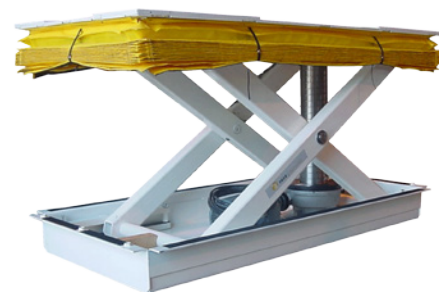
SKILLET LIFTER: VERKLEIDUNGS-UND CHASSISMONTAGELINIE

HERAUSFORDERUNG:

Unser Kunde möchte eine Produktionslinie entwickeln / renovieren und möchte in der Fahrzeugmontagelinie variable Höhen-Hubtische einsetzen, um die Ergonomie für die Bediener zu verbessern. Das traditionelle Hydrauliksystem ist nicht umweltfreundlich und die Spindelhubgetriebebelastung ist für eine moderne Fertigungslinie zu schwerfällig. Wie bei allen Automobilanwendungen ist die Haltbarkeit entscheidend und unser Kunde will Lifter haben, die jahrzehntelang funktionieren könnten.

LÖSUNG:

Der Spirallift-Schubtisch entfernt das ungereinigte Öl der Hydrauliksysteme, wodurch das Gewicht der Scherenbühne verglichen mit der Spindelhubgetriebebelastung deutlich abgesenkt wird. Des Weiteren, ist der Spirallift sehr effektiv und bewirkt die Minderung des Stromverbrauchs/der Anforderungen an einen typischen Schubtisch. Die Spirallift-Lösung bietet hervorragende Hubgenauigkeit, minimale Wartung und große Flexibilität, die für alle Erstausrüster (OEM) wünschenswert ist.



AUTOMATISCHES TRANSPORTFAHRZEUG (AGV): MOTOR/CHASSIS ZUSAMMENBAU

HERAUSFORDERUNG:

Unser Kunde möchte ein automatisches Transportfahrzeug in Motor/Chassismontage einsetzen. Dazu möchte er einen Hebeaktor, der kompakt, leicht, sauber und außer präzise ist, anwenden. Des Weiteren, wegen des kleinen Freiraums, ist das Offen-Geschlossen-Verhältnis ein wichtiges Kriterium.

LÖSUNG:

Der Spirallift ermöglicht es unserem Kunden, mit dem geringsten Fußabdruck und mit dem besten Offen-Geschlossen-Verhältnis in der Branche zu arbeiten. Des Weiteren, mit einer integrierten nichtelektrischen Magnetbremse, driftet der Heber in einer Strom-Aus-Situation nicht ab. Schließlich ermöglicht die Verwendung eines Spirallift eine signifikante Gewichtsreduzierung des Scherenhebers, die für eine effiziente Nutzung der elektrischen / Batterieleistung von entscheidender Bedeutung ist.



SPEZIFIKATIONEN

ND6

Maximale Hubkapazität:	2500 Kg
Maximaler Hubweg:	3,58 m
Eingefahrene Höhe:	200 mm und mehr*
Hubgeschwindigkeit:	bis zu 7 m/min.*

- Pflegeleicht
- Leicht und kompakt
- Direkte Kupplung des elektrischen Motors für bis auf 0,75 kW. Höhere Leistung durch den Einsatz der Antriebswellenkupplung

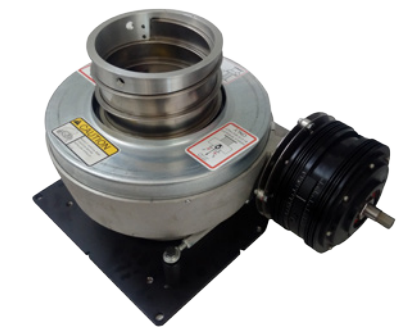


HD6

Mit der optionalen Magnetbremse gezeigt

Maximale Hubkapazität:	3000 Kg
Maximaler Hubweg:	3,58 m
Eingefahrene Höhe:	200 mm und mehr*
Hubgeschwindigkeit:	bis zu 7 m/min.*

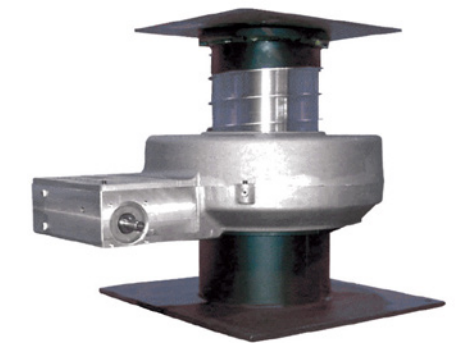
- Pflegeleicht
- Leicht und kompakt
- Langlebig bis auf mehr als 1 Mio. Zyklen
- Hohe Kapazität
- Direkte Kupplung des elektrischen Motors für bis auf 0,75 kW. Höhere Leistung durch den Einsatz der Antriebswellenkupplung



HD9

Maximale Hubkapazität:	4550 Kg
Maximaler Hubweg:	6,1 m
Eingefahrene Höhe:	240 mm und mehr*
Hubgeschwindigkeit:	bis zu 6,1 m/min.*

- Pflegeleicht
- Leicht und kompakt
- Direkte Kupplung des elektrischen Motors für bis auf 7 kW. Höhere Leistung durch den Einsatz der Antriebswellenkupplung



ND18

Maximale Hubkapazität:	11325 Kg
Maximaler Hubweg:	12,2 m
Eingefahrene Höhe:	400 mm und mehr*
Hubgeschwindigkeit:	bis zu 12,2 m/min.*

- Pflegeleicht
- Hohe Bewegungskapazität
- Hohe Hubkapazität
- Gestaltungsfreiheit



* hängt vom erforderlichen Hub ab



Hauptbüro

3185 1^{ere} Rue
Saint-Hubert (QC) J3Y 8Y6 KANADA

Tel.: +1 450 678-7226
Fax: +1 450 678-4060

Gebührenfrei - nur Nordamerika:
1 800 463-7226

info@pacospiralift.com

www.pacospiralift.com